

**Modelo**

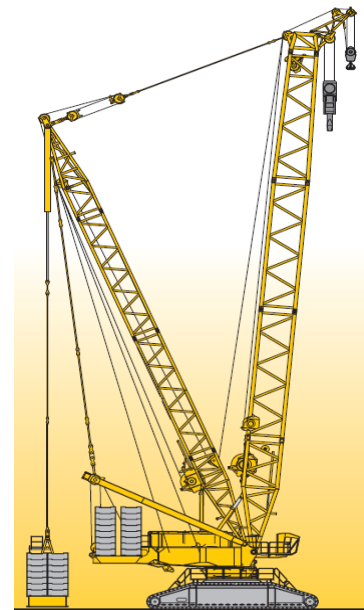
**LR11350**

Grúa de Celosía

**Liebherr**

**ESPECIFICACIONES**

Marca	Liebherr
Modelo	LR 11350
Clase	Hidráulica/Neumática
Tipo	Celosía
Capacidad	1350 tn
Pluma principal	90.0 m
Extensión de Luffing Jib	84.0 m
Área de trabajo	360 grados
Elevación del boom	0° a +82°
Tracción	Hidráulica con mandos
Orugas	14.50 m x 2.0 m



**EQUIPAMIENTO**

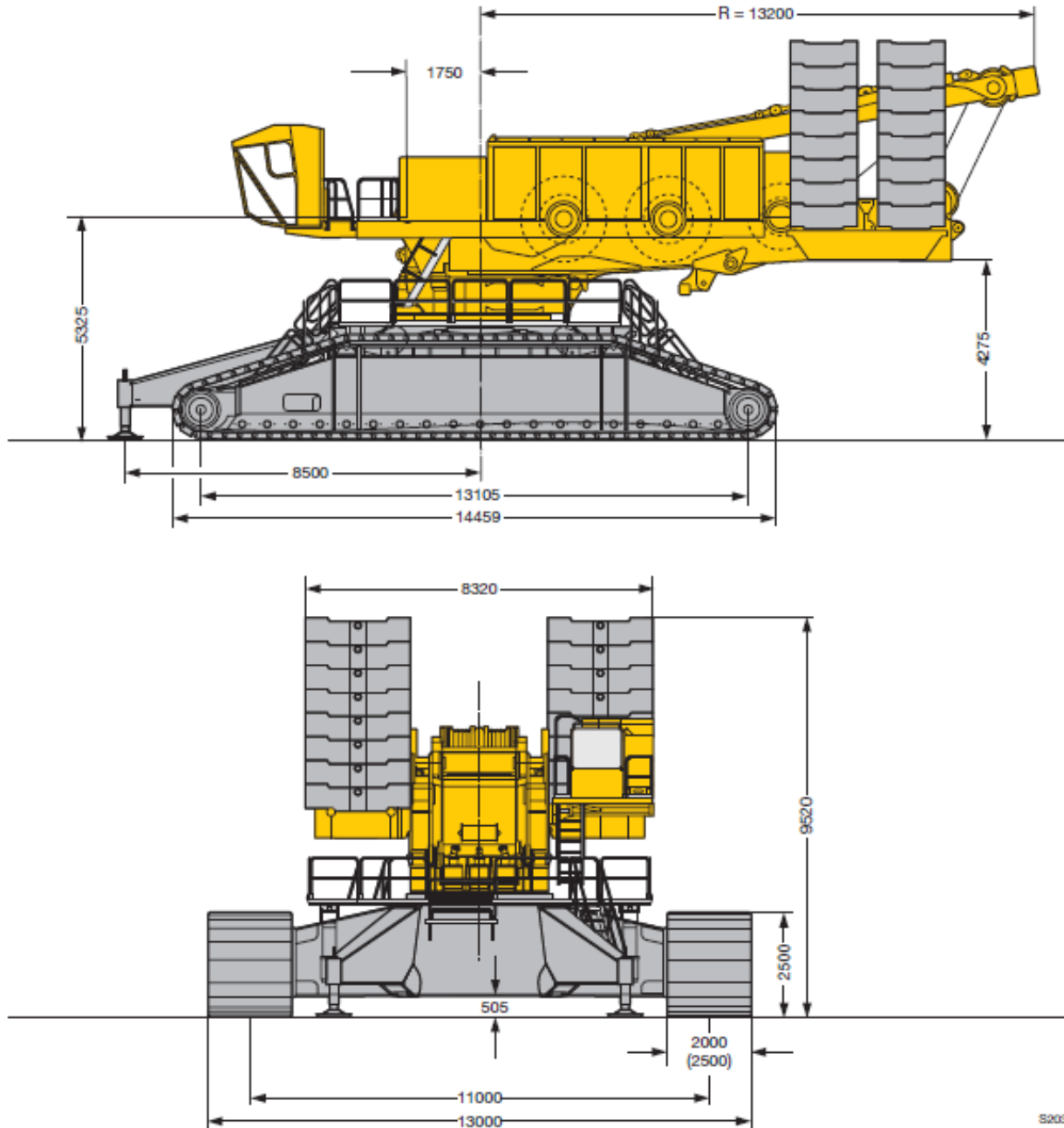
UPPER WORKS

Motor	Cummins, diesel,
Potencia	641 kW (872 HP) @ 2100 rpm
Cap. de tanque combustible	528 galones (2000 l)

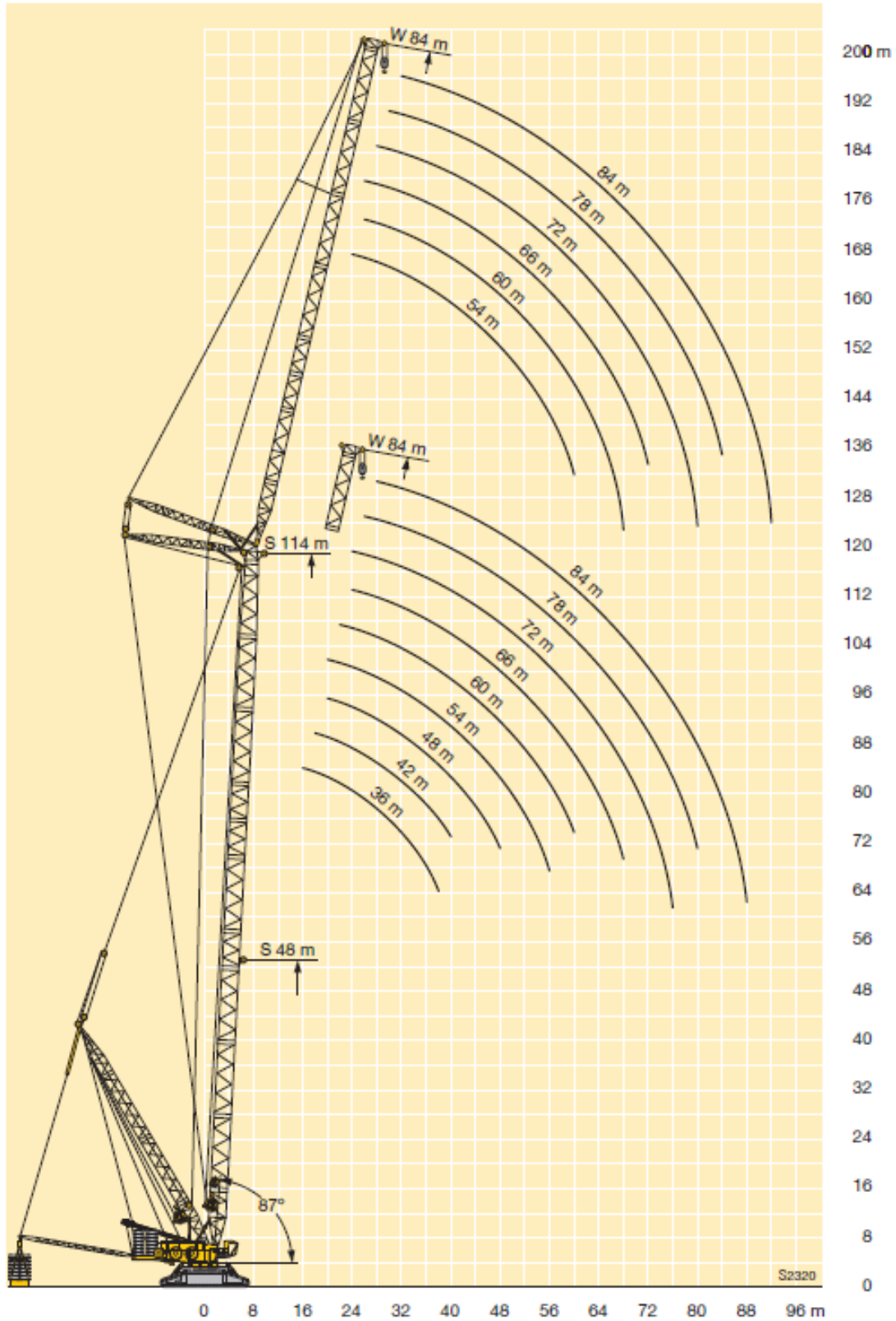
**CAPACIDADES**

Diámetro de cable	38 mm
Longitud de cable	1500 m

**DIMENSIONES**





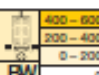


S2037



# SDWV / SDWVB / B2 / BW

## S 48 - 78

m		S 48				S 54				S 60				S 66				S 72				S 78			
		WV 12		WV 18		WV 12		WV 18		WV 12		WV 18		WV 12		WV 18		WV 12		WV 18		WV 12		WV 18	
		12°	20°	12°	20°	12°	20°	12°	20°	12°	20°	12°	20°	12°	20°	12°	20°	12°	20°	12°	20°	12°	20°	12°	20°
16	-	508				488																			
	B	959	882			970				928															
	B2	963	885			978				891															
18	-	438	444	428		421	428	412		407	414														
	B	906	841	900		923	859	883		901	878	792													
	B2	909	844	904		926	863	911		891	883	815													
20	-	382	388	375	383	368	374	361	370	356	362	350		343	350	338		332	339	327		320	327		
	B	858	805	892	745	879	825	858	759	862	844	784		799	778	700		718	697	626		642	623		
	B2	861	808	896	746	882	828	891	761	891	849	810		791	791	720		688	688	643		636	636		
22	-	337	342	331	338	324	329	319	327	313	319	309	317	303	308	299	307	293	299	290	298	283	289	280	
	B	816	773	838	711	826	791	811	726	821	807	763	735	776	760	691	659	707	688	621	592	630	618	558	
	B2	821	775	844	713	841	795	861	729	860	819	800	744	791	791	713	679	688	688	639	609	636	636	571	

WKTAB 19008 / 19009 / 19020 / 19022 / 190110 / 190114 / 190111 / 190115



**SDWV / SDWVB / B2 / BW**

**S 48 - 78**

m		48 - 114 m				42 m				12 - 18 m				300 t				400 - 600 t							
		S		D		WV		U		B		BW		300 - 400 t		0 - 200 t		0 t							
		12°	20°	12°	20°	12°	20°	12°	20°	12°	20°	12°	20°	12°	20°	12°	20°	12°	20°						
64	-																								
	B	S 48				S 54				S 60				S 66				S 72				S 78			
	B2	188	190	193	194	218	222	220	218	224	224	220	221	223	224	220	220	218	220	215	216	217			
BW	212	214	218	218	249	252	252	253	265	265	261	260	263	264	260	260	258	260	254	256	256	257			
68	-																								
	B	S 48				S 54				S 60				S 66				S 72				S 78			
	B2	188	190	193	194	218	222	220	218	224	224	220	221	223	224	220	220	218	220	215	216	217			
BW	212	214	218	218	249	252	252	253	265	265	261	260	263	264	260	260	258	260	254	256	256	257			
72	-																								
	B	S 48				S 54				S 60				S 66				S 72				S 78			
	B2	188	190	193	194	218	222	220	218	224	224	220	221	223	224	220	220	218	220	215	216	217			
BW	212	214	218	218	249	252	252	253	265	265	261	260	263	264	260	260	258	260	254	256	256	257			
76	-																								
	B	S 48				S 54				S 60				S 66				S 72				S 78			
	B2	188	190	193	194	218	222	220	218	224	224	220	221	223	224	220	220	218	220	215	216	217			
BW	212	214	218	218	249	252	252	253	265	265	261	260	263	264	260	260	258	260	254	256	256	257			
80	-																								
	B	S 48				S 54				S 60				S 66				S 72				S 78			
	B2	188	190	193	194	218	222	220	218	224	224	220	221	223	224	220	220	218	220	215	216	217			
BW	212	214	218	218	249	252	252	253	265	265	261	260	263	264	260	260	258	260	254	256	256	257			
84	-																								
	B	S 48				S 54				S 60				S 66				S 72				S 78			
	B2	188	190	193	194	218	222	220	218	224	224	220	221	223	224	220	220	218	220	215	216	217			
BW	212	214	218	218	249	252	252	253	265	265	261	260	263	264	260	260	258	260	254	256	256	257			
88	-																								
	B	S 48				S 54				S 60				S 66				S 72				S 78			
	B2	188	190	193	194	218	222	220	218	224	224	220	221	223	224	220	220	218	220	215	216	217			
BW	212	214	218	218	249	252	252	253	265	265	261	260	263	264	260	260	258	260	254	256	256	257			
92	-																								
	B	S 48				S 54				S 60				S 66				S 72				S 78			
	B2	188	190	193	194	218	222	220	218	224	224	220	221	223	224	220	220	218	220	215	216	217			
BW	212	214	218	218	249	252	252	253	265	265	261	260	263	264	260	260	258	260	254	256	256	257			
96	-																								
	B	S 48				S 54				S 60				S 66				S 72				S 78			
	B2	188	190	193	194	218	222	220	218	224	224	220	221	223	224	220	220	218	220	215	216	217			
BW	212	214	218	218	249	252	252	253	265	265	261	260	263	264	260	260	258	260	254	256	256	257			

WKTAB 190086 / 190085 / 190090 / 190092 / 190110 / 190114 / 190111 / 190115