

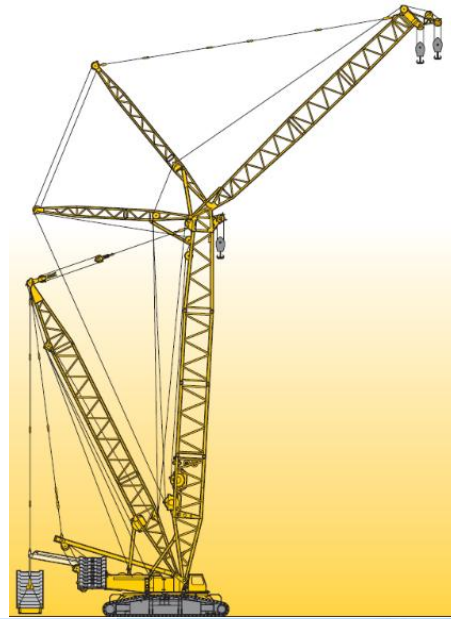
Modelo

LR1750

Grúa de Celosía

ESPECIFICACIONES

Marca	Liebherr
Modelo	LR 1750
Clase	Hidráulica/Neumática
Tipo	Celosia
Capacidad	750 tn
Pluma principal	84.0 m
Extensión de Luffing Jib	105.0 m
Área de trabajo	360 grados
Elevación del boom	0° a +82°
Tracción	Hidráulica con mandos
Orugas	11.90 m x 1.5 m



EQUIPAMIENTO

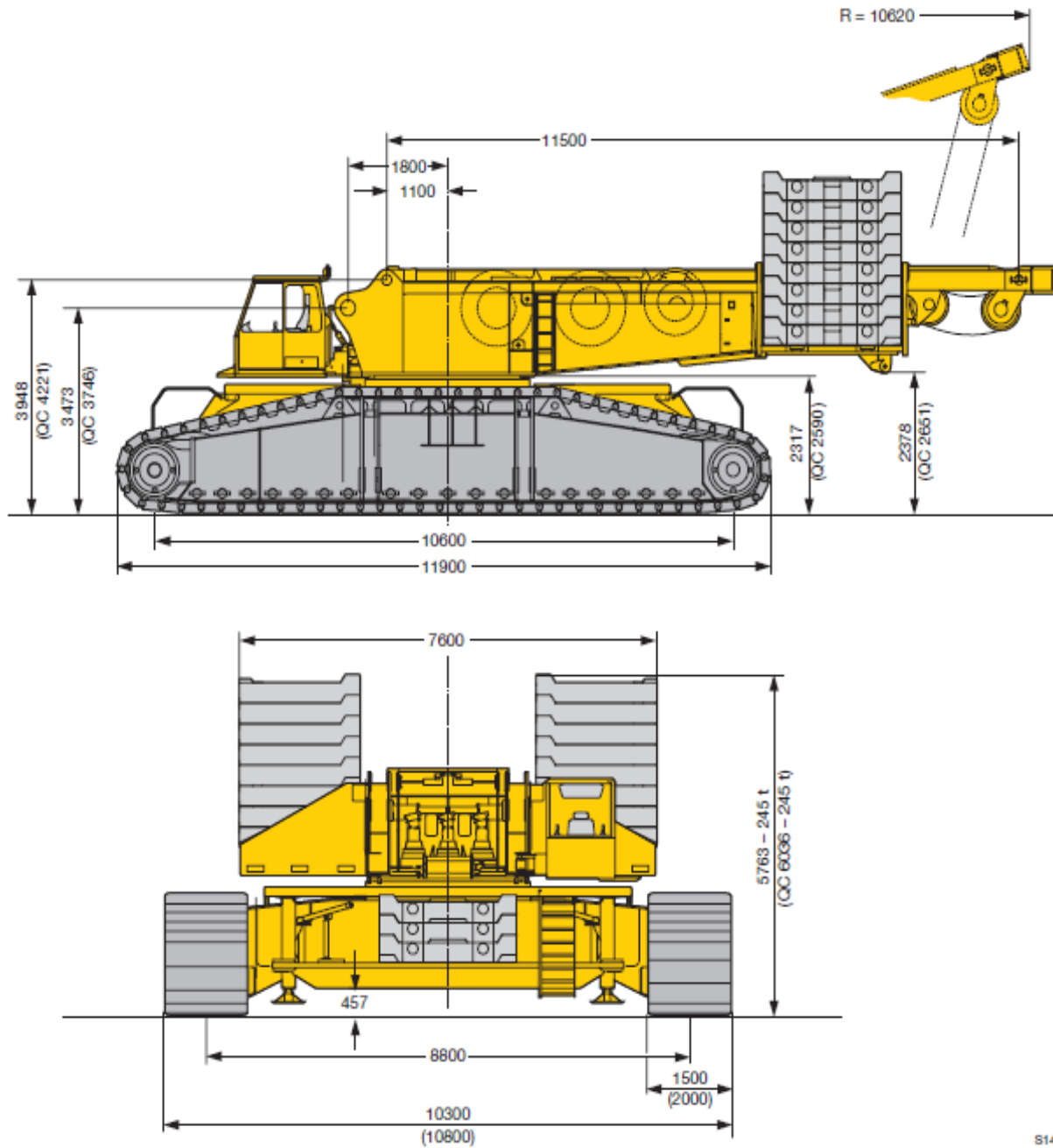
UPPER WORKS

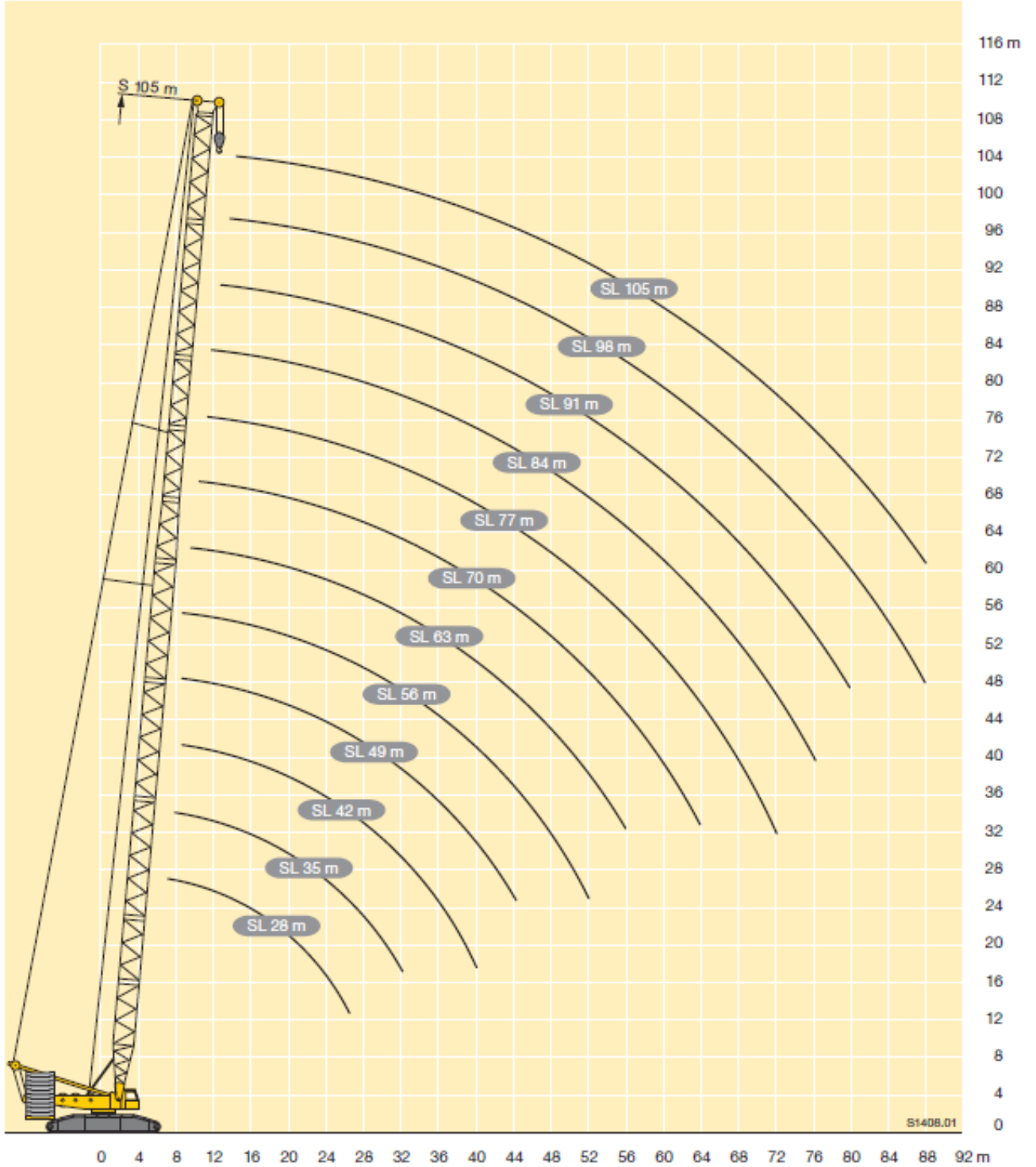
Motor	Liebherr D9508 A7, diesel, 8 cilindros
Potencia	400 kW (544 HP) @ 1800 rpm
Cap. de tanque combustible	217 galones (820 l)

CAPACIDADES



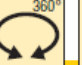




Diámetro de cable	28 mm
Longitud de cable	1300 m

DIMENSIONES





SLD
SL 35 - 133

	 35 - 133 m	 31,5 m	 360°	 245 t / 220 t	 95 t														
	 m	35 m	42 m	49 m	56 m	63 m	70 m	77 m	84 m	91 m	98 m	105 m	112 m	119 m	126 m	133 m	 m		
8				329														8	
9			325	325	321													9	
10		330	321	322	319	321	332											10	
11		325	317	319	317	304	309	294	278									11	
12		321	314	312	294	296	283	270	255	245	222							12	
14		279	262	256	260	254	241	231	219	212	202	181	162	132				14	
16		227	221	220	214	211	209	201	191	186	176	171	161	131	118	100		16	
18		195	192	189	187	183	178	177	168	164	156	152	144	130	118	100		18	
20		174	170	165	163	159	156	154	150	146	139	135	129	125	117	100		20	
22		155	151	147	143	141	137	137	134	132	125	122	116	112	108	100		22	
24		137	133	131	128	125	123	121	118	119	113	110	104	101	97	93		24	
26		123	121	120	116	114	110	109	105	106	102	100	95	92	88	84		26	
28		115	110	109	107	105	100	98	95	95	92	91	86	84	80	76		28	
30		107	100	100	99	97	93	89	86	86	82	83	78	76	73	70		30	
32		99	94	91	91	90	86	83	77	78	76	75	71	70	66	63		32	
34			89	83	83	83	79	77	72	72	70	67	64	63	61	58		34	
36			83	78	76	76	73	71	67	67	65	61	57	57	55	53		36	
38			78	73	69	70	68	66	62	61	60	56	52	52	49,5	48		38	
40			73	69	64	64	62	61	58	57	55	51	47,5	46	44,5	43		40	
44				62	58	53	52	52	49,5	47,5	45,5	43	39	38	35,5	34		44	
48					52	47,5	43	44	41,5	38,5	37	37	33,5	30	27,7	25,2		48	
52					46	42,5	38,5	36	34,5	32,5	28,9	30,5	28,1	24,6	20,6	19,5		52	
56						38	34,5	32	27,3	27,3	24	25,1	23,4	20,4	17,4	14,7		56	
60							30,5	28,2	23,4	22,3	19,4	19,8	19	16,5	14,7	10,1		60	
64								26,8	24,9	20,6	19	15,1	14,8	14,8	12,1	6,4		64	
68									21,8	17,9	16,6	12,3	11,5	10,9	9,4	5,4		68	
72									18,8	15,4	14,4	10,6	9,9	7,1	6,2	4,4		72	
76										13	12,3	9	8,4	4,3	4			76	
80											10,2	7,5	7	3,6				80	
84												6,1	5,7					84	
88												4,7	4,4					88	

* nur aufrichtbar mit Derrickballast - raisable only with derrick ballast - selement relevable avec contrepoids derrick
 innalzabile solo con zavorra Derrick - elevable sólo con contrapeso derrick - может быть смонтировано только с дerrick-противовесом

TAB 128028 / 128029